

## **Oststraße 8 „Haus Sonnenhof“**

Die eigene Wohnung oder das eigene Haus ist zu groß geworden – aber in ein Pflegeheim möchten Sie trotzdem nicht ziehen? Wir bieten Ihnen eine alternative Möglichkeit an: das betreute Wohnen durch die Malteser.

Zu den Leistungen des Grundservices gehören:

### 1. Notruf-Zentrale

Bereitstellung einer bei Tag und Nacht mit geeignetem Personal besetzten Notrufanlage mit Gegensprechmöglichkeit und folgenden Leistungen:

- Abfragen der konkreten Notsituation
- ggfs. sofortige Einleitung der Notfallversorgung (z.B. Arztruf, Rettungsdienst).
- Information an weitere, vorher vereinbarte Personen, wie z.B. Verwandte.
- Hilfeleistung im Notfall bis zur Klärung der weiteren Behandlung nach Verordnung durch den behandelnden Arzt bzw. Anordnung des diensthabenden Arztes.

Den Bewohnern wird damit die Gelegenheit geboten, sich in Notfällen zu allen Tages- und Nachtzeiten, an die Malteser zu wenden, die die geeignete und erforderliche Hilfeleistung veranlassen (z.B. Alarmierung des Rettungsdienstes, eines Nachbarn).

### 2. Betreuungs- und Vermittlungsleistung

- Information des Hausarztes bzw. auf Wunsch der Angehörigen bei plötzlicher Erkrankung.
- Besorgung der vom Hausarzt verordneten Medikamente.
- Hilfestellung und Betreuung durch die Servicestation bei Eintritt vorübergehender Erkrankung an max. 12 Kalendertage pro Jahr. Dazu gehört die Hilfe bei der Nahrungszubereitung und -aufnahme, sowie Unterstützung beim An- und Auskleiden.

Hiervon ausgeschlossen sind solche Leistungen, die in den Leistungskomplexen der Pflegeversicherung enthalten sind oder einer medizinischen Fachausbildung bedürfen. Dazu zählen Injektionen, Infusionen, Blutzuckerkontrolle, Blutdruckkontrolle, Stomawechsel,

Einläufe, Mikroklistiere, Kathederpflege, Dekubitusversorgung, Wundverbände und Spülungen, die dauerhafte Verabreichung von Medikamenten nach Verordnung eines Arztes, sowie die Körperpflege.

- Die Vermittlung von häuslicher Pflege durch ambulante Dienste bei Pflegebedürftigkeit auf Verordnung des Hausarztes.
- Die Vermittlung der vom Bewohner gewünschten kostenpflichtigen Dienstleistungen, wie z.B. Fußpflege, Friseur o. ä.
- Versorgung der Wohnung, Blumen gießen, sowie Post aus dem Briefkasten holen und verwahren, während der Abwesenheit des Bewohners.

### 3. Kreative Angebote

- Das Angebot zur kreativen Freizeitgestaltung in kleinen Gruppen, wie z.B. Gymnastik, Gedächtnistraining, Gesellschaftsspiele, usw.
- In einem regelmäßigen Veranstaltungskalender werden Angebote zu kreativen, kulturellen und gesellschaftlichen Veranstaltungen, wie Theaterbesuche, Vortragsveranstaltungen, Ausflüge, Darbietungen, usw. ausgeschrieben. Die Kosten der Teilnahme sind nicht in der Grundpauschale enthalten.
- Die Gemeinschaftsförderung durch Aktivierung nachbarschaftlicher Hilfe.
- Die Begleitung bei Spaziergängen (vorbehaltlich der organisatorischen und personellen Möglichkeiten).
- Bereitstellung einer Kommunikationsebene untereinander und mit dem Betreuungspersonal in Form einer regelmäßigen „Kaffee-Ecke“.

### 4. Beratungsleistungen

Die Malteser beraten und unterstützen die Bewohner in Behördenangelegenheiten, sowie deren Schriftverkehr, die für Senioren typisch sind, z.B. in Bezug auf die Sozialversicherung und auf soziale Leistungen. Außerdem beraten die Malteser die Bewohner in persönlichen Angelegenheiten, insbesondere bezüglich der Lebensgestaltung und der sozialen Beziehungspflege.

Wenn Sie das Haus gerne besichtigen möchten, können sie einen Besichtigungstermin mit den Maltesern unter der Telefonnummer 04421 / 50 78 53 vereinbaren.

## Ihre Ansprechpartner



**Nina Draschar**

Kundenberaterin  
Vermietung  
0 44 21 / 18 07 21



**Täve Höhlich**

Kundenberater  
Vermietung  
0 44 21 / 18 07 22

## Aufstellung der Mietpreise

Typ A (ca. 66 m <sup>2</sup> )	
Grundnutzung	ca. 470,00 €
+ Betriebskosten und Heizkostenvorauszahlungen	ca. 190,00 €
<b>insgesamt pro Monat</b>	<b>ca. 660,00 €</b>

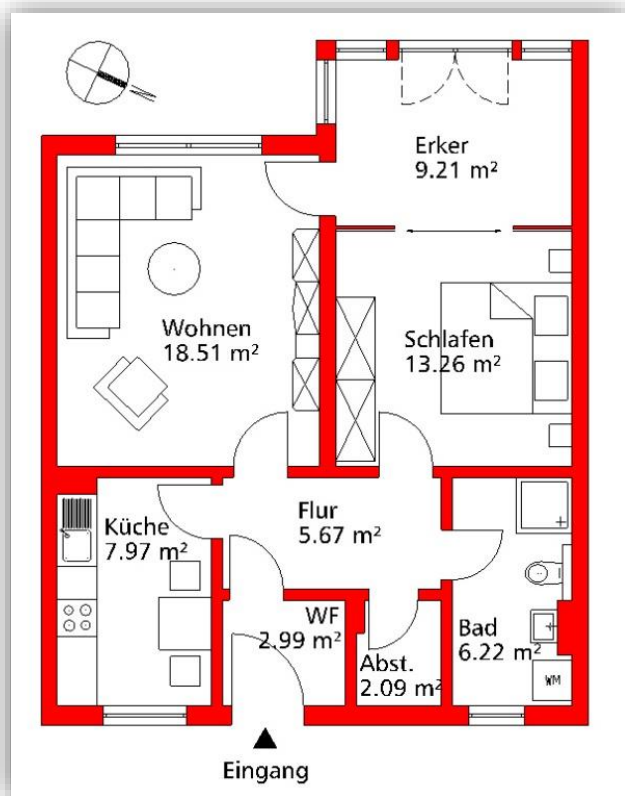
Typ B (ca. 75 m <sup>2</sup> )	
Grundnutzung	ca. 545,00 €
+ Betriebskosten und Heizkostenvorauszahlungen	ca. 210,00 €
<b>insgesamt pro Monat</b>	<b>ca. 755,00 €</b>

Typ C (ca. 102 m <sup>2</sup> )	
Grundnutzung	ca. 715,00 €
+ Betriebskosten und Heizkostenvorauszahlungen	ca. 280,00 €
<b>insgesamt pro Monat</b>	<b>ca. 995,00 €</b>

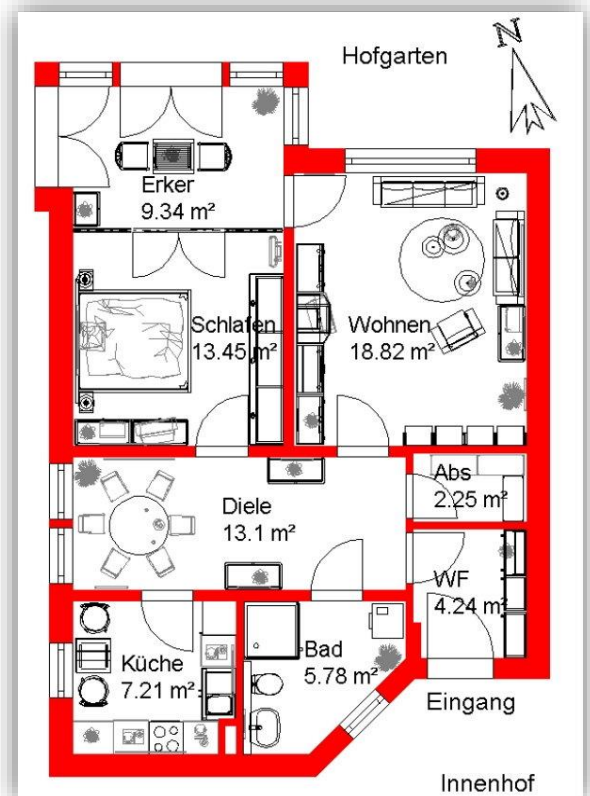
Hierzu kommt eine Betreuungsgebühr von **226,00 EUR** pro Monat.

Der Betreuungsvertrag ist dem Wohnungsvertrag angeschlossen und somit mietgebunden.

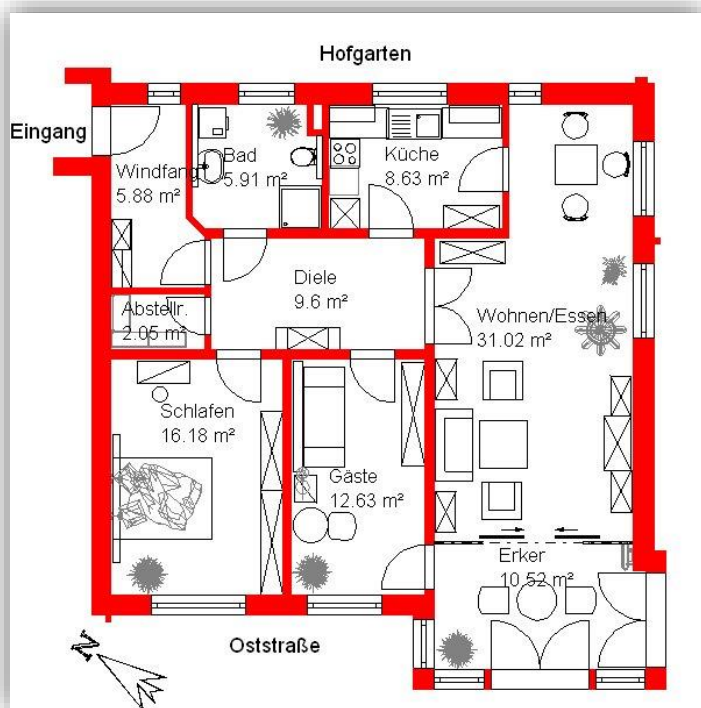
### Beispielhafte Grundrisse



Typ A ca. 66 m<sup>2</sup>



Typ B ca. 75 m<sup>2</sup>



Typ C ca. 102 m<sup>2</sup>